

地番	2-10、2-12	地積測量図
土地の所在	盛岡市緑が丘一丁目	

点検に使用した基本三角点等	X座標	Y座標	備考
201102：1級登記基準点	-29591.926	25464.083	ネットワーク型RTK法による単点観測法
201103：1級登記基準点	-31698.624	29576.121	ネットワーク型RTK法による単点観測法

登記多角点(単点観測法)の名称	X座標	Y座標	備考
T1 登記多角点(単点観測法)	-29842.440	26424.884	金属板
T2 登記多角点(単点観測法)	-29828.375	26410.118	金属板
T8 登記多角点(単点観測法)	-29925.146	26418.183	金属板

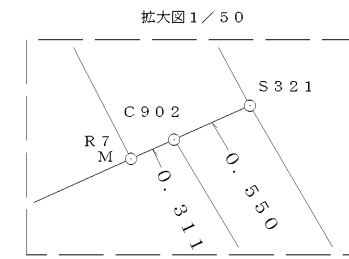
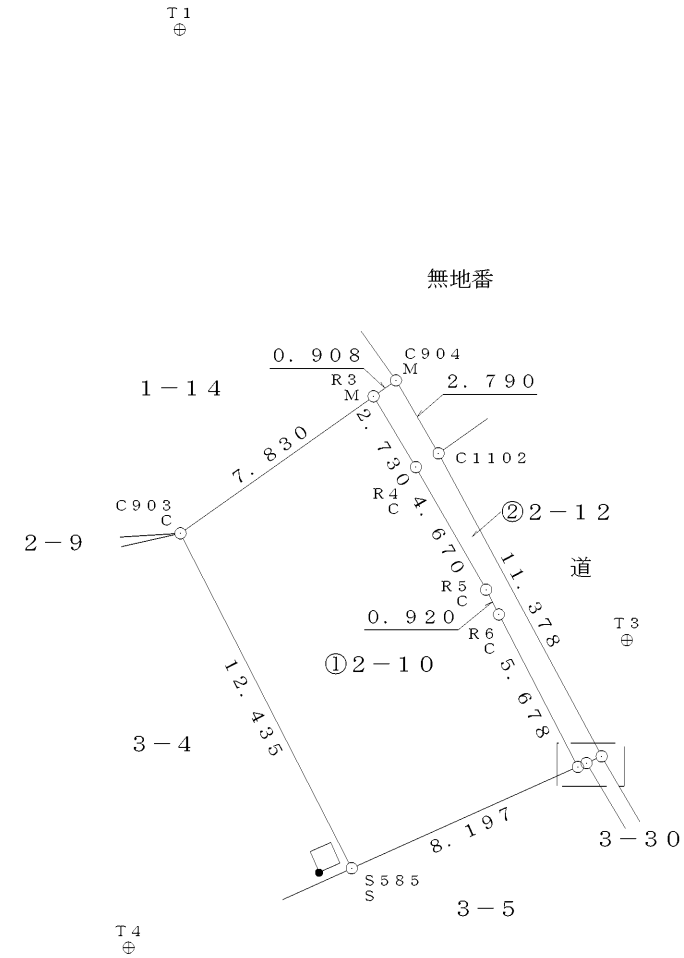
ネットワーク型RTK法による単点観測法による登記多角点の観測年月日：令和4年6月9日

点名	X座標	Y座標	備考
T3	-29862.625	26439.671	補助点
T4	-29872.794	26423.194	補助点
T5	-29886.286	26431.947	補助点
T6	-29897.245	26424.119	補助点
T7	-29907.631	26429.681	補助点
T12	-29874.645	26445.909	補助点

求積表

地番	①2-10				
NO	X _n	Y _n	Y _{n+1} -Y _{n-1}	X _n ・(Y _{n+1} -Y _{n-1})	
C903	-29859.095	26424.910	-0.725	21647.843875	
S585	-29870.167	26430.571	13.143	-392583.604881	
R7	-29866.818	26438.053	4.868	-145391.670024	
R6	-29861.777	26435.439	-3.036	90660.354972	
R5	-29860.959	26435.017	-2.741	81848.888619	
R4	-29856.906	26432.698	-3.721	111097.547226	
R3	-29854.564	26431.296	-7.788	232507.344432	
合計				-213.295781	
合計面積				106.6478905	
地積				106.64	m ²

地番	②2-12				
NO	X _n	Y _n	Y _{n+1} -Y _{n-1}	X _n ・(Y _{n+1} -Y _{n-1})	
R3	-29854.564	26431.296	0.661	-19733.866804	
R4	-29856.906	26432.698	3.721	-111097.547226	
R5	-29860.959	26435.017	2.741	-81848.888619	
R6	-29861.777	26435.439	3.036	-90660.354972	
R7	-29866.818	26438.053	2.898	-86554.038564	
C902	-29866.691	26438.337	0.786	-23475.219126	
S321	-29866.466	26438.839	-4.895	146196.351070	
C1102	-29856.449	26433.442	-6.802	203083.566098	
C904	-29854.039	26432.037	-2.146	64066.767694	
合計				-23.230449	
合計面積				11.6152245	
地積				11.61	m ²



世界測地系(測地成果2011)
 平面直角座標系の番号又は記号：X
 一筆地測量年月日：令和5年7月5日

筆界標略号・・・C：コンクリート杭、P：プラスチック杭、S・・・石杭、M・・・金属標、R・・・金属板

作成者	盛岡市本宮字水門26番地2 土地家屋調査士 小笠原 正喜 (令和5年7月6日作成)	申請人	株式会社 I R E C 代表取締役 西館孝行	縮尺	1/250
-----	---	-----	----------------------------	----	-------