

地番	3-5, 3-30, 3-31
土地の所在	盛岡市緑が丘一丁目

地積測量図

点検に使用した基本三角点等	X座標	Y座標	備考
201102:1級登記基準点	-29591.926	25464.083	ネットワーク型RTK法による単点観測法
201103:1級登記基準点	-31698.624	29576.121	ネットワーク型RTK法による単点観測法

登記多角点(単点観測法)の名称	X座標	Y座標	備考
T1	-29842.440	26424.884	金属板
T2	-29828.375	26410.118	金属板
T8	-29925.146	26418.183	金属板

ネットワーク型RTK法による単点観測法による登記多角点の観測年月日：令和4年6月9日

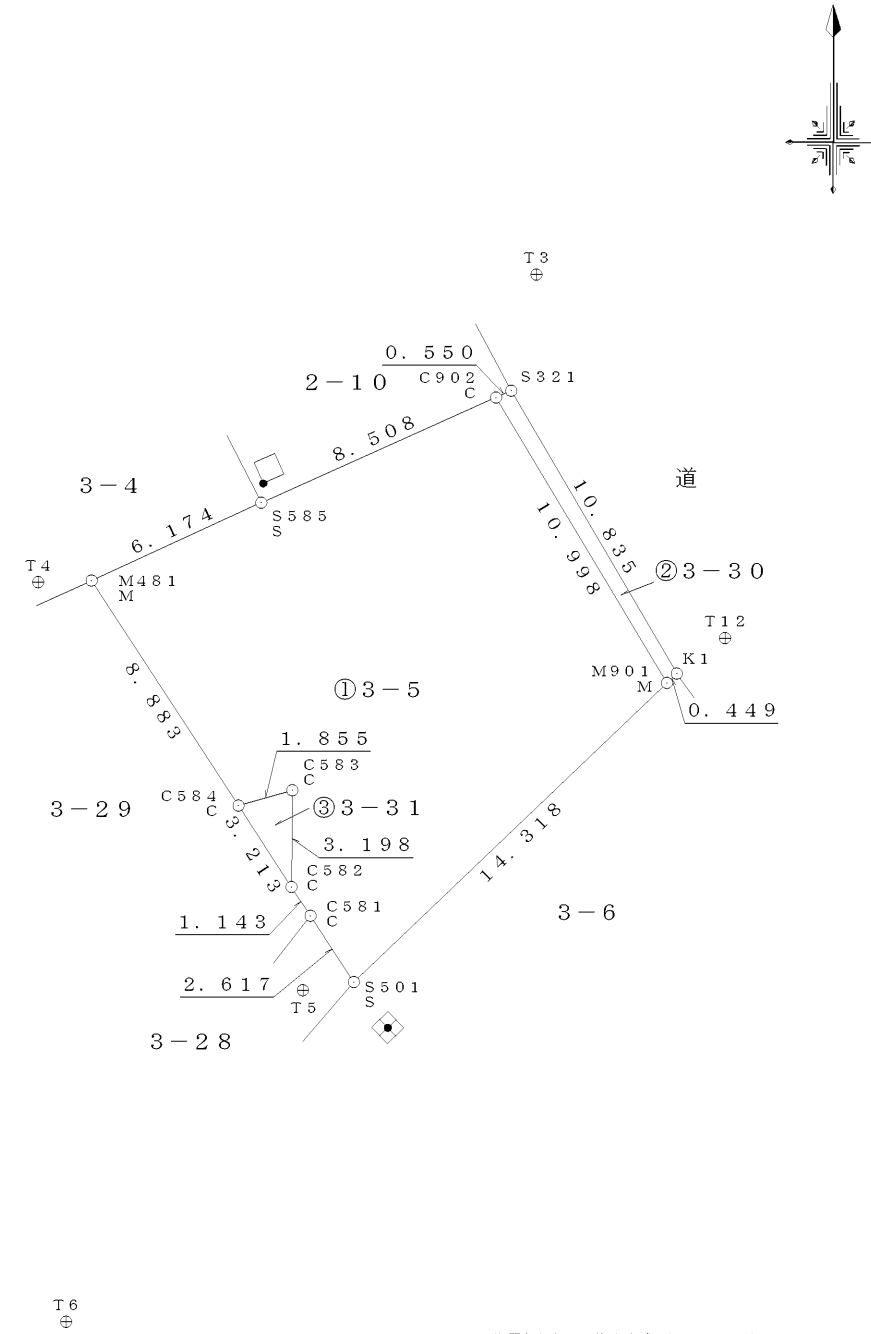
点名	X座標	Y座標	備考
T3	-29862.625	26439.671	補助点
T4	-29872.794	26423.194	補助点
T5	-29886.286	26431.947	補助点
T6	-29897.245	26424.119	補助点
T7	-29907.631	26429.681	補助点
T12	-29874.645	26445.909	補助点

求積表

地番	①3-5				
NO	X _n	Y _n	Y _{n+1} -Y _{n-1}	X _n ・(Y _{n+1} -Y _{n-1})	
M481	-29872.743	26424.960	-0.755	22553.920965	
C584	-29880.181	26429.816	6.640	-198404.401840	
C583	-29879.674	26431.600	1.755	-52438.827870	
C582	-29882.872	26431.571	0.600	-17929.723200	
C581	-29883.826	26432.200	2.063	-61650.333038	
S501	-29886.015	26433.634	11.789	-352326.230835	
M901	-29876.126	26443.989	4.703	-140507.420578	
C902	-29866.691	26438.337	-13.418	400751.259838	
S585	-29870.167	26430.571	-13.377	399573.223959	
合計				-378.532599	
合計面積				189.26 m ²	
地積				189.26 m ²	

地番	②3-30				
NO	X _n	Y _n	Y _{n+1} -Y _{n-1}	X _n ・(Y _{n+1} -Y _{n-1})	
C902	-29866.691	26438.337	5.150	-153813.458650	
M901	-29876.126	26443.989	5.977	-178569.605102	
K1	-29875.816	26444.314	-5.150	153860.452400	
S321	-29866.466	26438.839	-5.977	178511.867282	
合計				-10.744070	
合計面積				5.3720350	
地積				5.37 m ²	

地番	③3-31				
NO	X _n	Y _n	Y _{n+1} -Y _{n-1}	X _n ・(Y _{n+1} -Y _{n-1})	
C584	-29880.181	26429.816	-0.029	866.525249	
C582	-29882.872	26431.571	1.784	-53311.043648	
C583	-29879.674	26431.600	-1.755	52438.827870	
合計				-5.690529	
合計面積				2.8452645	
地積				2.84 m ²	



世界測地系(測地成果2011)
 平面直角座標系の番号又は記号：X
 一筆地測量年月日：令和4年10月25日

筆界標略号・・・C：コンクリート杭、P：プラスチック杭、S・・・石杭、M・・・金属標、R・・・金属板

作成者 盛岡市本宮字水門26番地2
 土地家屋調査士 小笠原 正喜
 (令和4年10月26日作成)

申請人 株式会社 I R E C
 代表取締役 西館孝行
 縮尺 1/250

(1) 令和5年7月12日
3番5を3番5、3番32に分筆