

新築売戸建住宅

バス停「下太田沢田」

attivo中太田

間取り
2SLDK

建物面積
121.31㎡

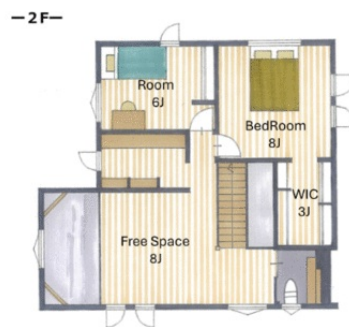
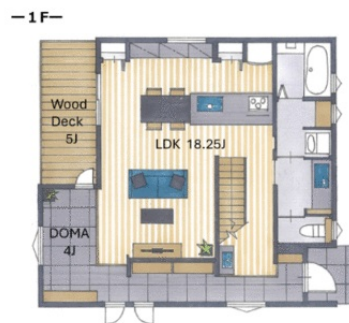
築年月
2023年08月

新築

土間リビングとウッドデッキが繋がっている家

チェックポイント！

主要採光面：南向き、閑静な住宅街、追焚機能、トイレ2ヶ所、温水洗浄便座、シャワー付洗面化粧台、オープンキッチン、食器洗浄乾燥機、ウォークインクローゼット、照明器具、都市ガス、複層ガラス、エアコン2台以上、シーリングファン、モニタ付インターホン、ウッドデッキ



物件種目	新築売戸建住宅
最寄駅	バス停「下太田沢田」
間取タイプ	2SLDK
価格	3,910万円

物件所在地	岩手県盛岡市中太田新田		
交通	バス停 下太田沢田 徒歩6分		
土地面積	公簿 175.00㎡	私道面積 (共有持分)	
建物	構造・規模	木造 2階建	
	面積	121.31㎡	
	間取内訳	洋 8・6 LDK 18 S 8	
土地権利	所有権	地目	宅地
都市計画	市街化区域	用途地域	1種低層
建ぺい率	50%	容積率	80%
築年月	2023年08月	駐車場	
現況	完成済	引渡可能時期	即時
建築確認番号	R04-1-3008-0		
接道状況 (角地・間口)	北6.0m 公道 接面12.3m		
設備	追焚機能、トイレ2ヶ所、温水洗浄便座、シャワー付洗面化粧台、オープンキッチン、食器洗浄乾燥機、ウォークインクローゼット、照明器具、都市ガス、複層ガラス、エアコン2台以上、シーリングファン、モニタ付インターホン、ウッドデッキ		
備考			

この図面は物件情報の一部を抜粋して掲載しております。（現況優先）
入居日・引渡日変更や付帯条件、別途料金等が発生する場合がありますのでご確認ください。

at home

infosheet 物件番号 69819605067

岩手県知事免許（3）第2499号 〒020-0051 岩手県盛岡市中太田下川原160-10

株式会社 I R E C

TEL：019-613-2447 FAX：019-613-2448 定休日：水曜日、日曜日（GW、盆、年末年始除く）

■取引態様：媒介