

売地

雫石駅

現況渡し

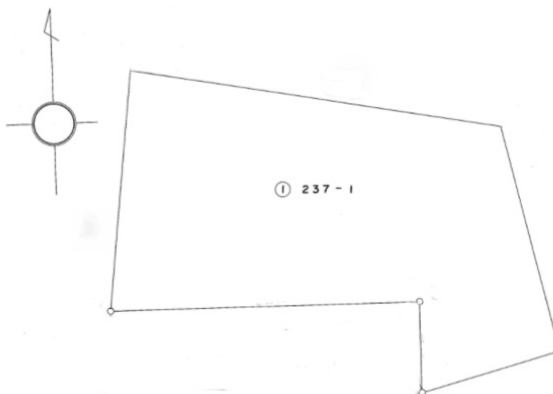
土地面積
公簿 388.00㎡

現況
更地

引渡し時期
相談

チェックポイント！

下水道



物件種目	売地		
最適用途	住宅用地		
最寄駅	雫石		
土地面積	公簿 388.00㎡	私道面積 (共有持分)	
価格	180万円	坪単価	@1.54万円

物件所在地	岩手県岩手郡雫石町長山林崎		
交通	J R 田沢湖線 雫石 距離3,700m		
土地権利	所有権	地目	田
都市計画	非線引区域	用途地域	無指定
建ぺい率	70%	容積率	200%
他の法令上の制限			
地勢			
建築条件			
現況	更地		
引渡し(時期/方法)	相談 / 現況渡し		
開発許可番号			
接道状況(角地・間口)	北公道		
設備	下水道		
備考	※農地転用の許可が必要となります。※敷地内の一部に墓石がありますが、引渡しまでに売主様負担にて撤去いたします。		

この図面は物件情報の一部を抜粋して掲載しております。(現況優先)
付帯条件や別途料金等が発生する場合がありますのでご確認ください。

at home

infosheet 物件番号 69744102043

岩手県知事免許(2)第2499号 〒020-0051 岩手県盛岡市下太田下川原160-10

株式会社 I R E C

TEL: 019-613-2447 FAX: 019-613-2448 定休日: 水曜日、日曜日 (GW、盆、年末年始除く)

■取引態様: 一般媒介